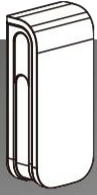




## NÁVOD NA INSTALACI

## Rychlý průvodce



VENKOVNÍ DETEKTOR

BX SHIELD series

KABELOVÝ MODEL

BXS-ST : Standardní model  
 BXS-ST(W) : Standardní model (**bílá barva těla**)  
 BXS-AM : +Antimasking ochrana  
 BXS-AM(W) : +Ochrana proti zakrytí (**bílá barva těla**)  
 BXS-AM(BK) : +Ochrana proti zakrytí (**černá barva těla**)

\* Certifikováno podle normy EN 50131-2-2 (BXS-ST(W))

## 1 Úvod

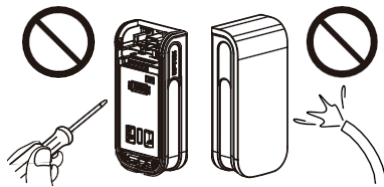
Kompletní informace v několika jazycích jsou k dispozici na stránce:

[\\_\\_\\_\\_\\_](#)

- Tento „Rychlý průvodce“ je součástí kompletního instalačního návodu, který slouží jako vodítko instalačních postupů pro instalační techniky.
- Kompletní informace v několika jazycích o instalačních pokynech najdete na webových stránkách.
- Pokud potřebujete návod k obsluze celého systému, obraťte se prosím na svého instalačního technika celého systému.

## 2 Prohlášení výrobce

⚠ Upozornění

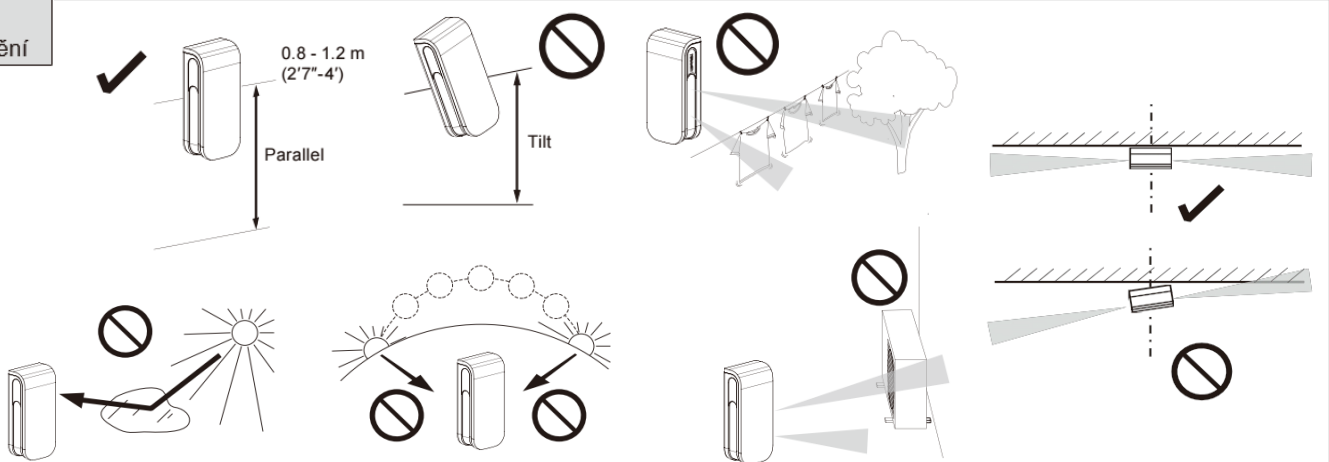


Zákaz



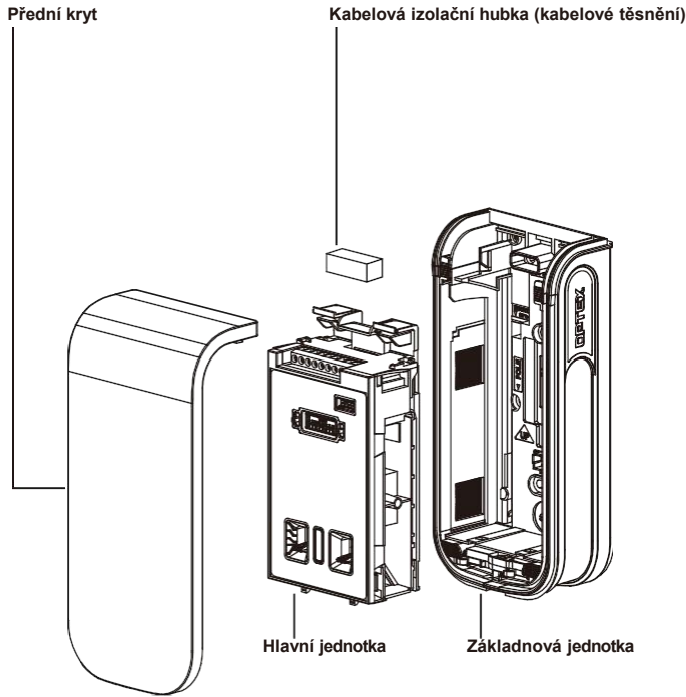
Doporučení

⚠ Upozornění



# 3 Instalace

## 3-1. Popis jednotlivých dílů

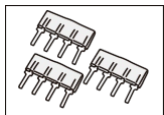


### Příslušenství

#### Sada šroubů

Pro montáž na stěnu  
Šroub (4 × 20 mm)

### Volitelné příslušenství



Připojení EOL



Montážní krabice (černá/bílá)  
[BXS Back box] \*

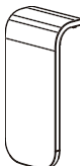
\* Kryt (bílý) [BXS Cap] je nainstalován jako tovární vybava.



Montážní deska na sloup [PMP-01]

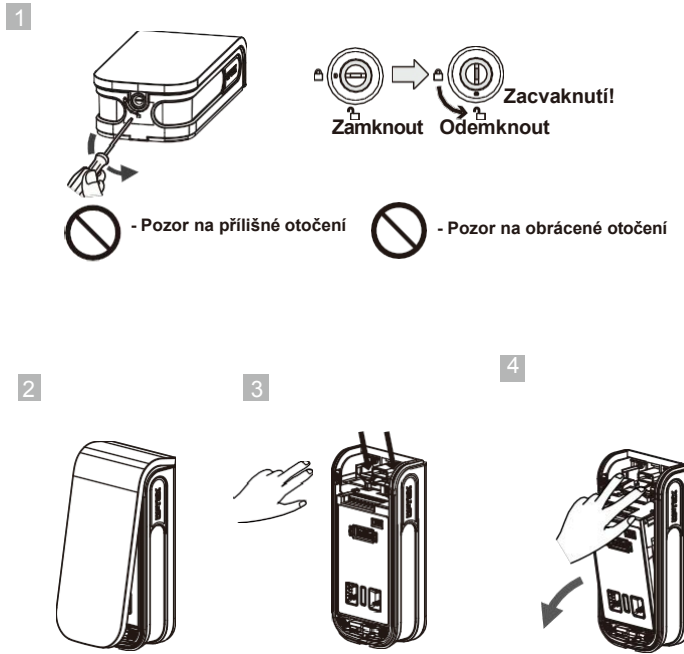


Krytka (bílá/stříbrná/černá) [BXS Cap]

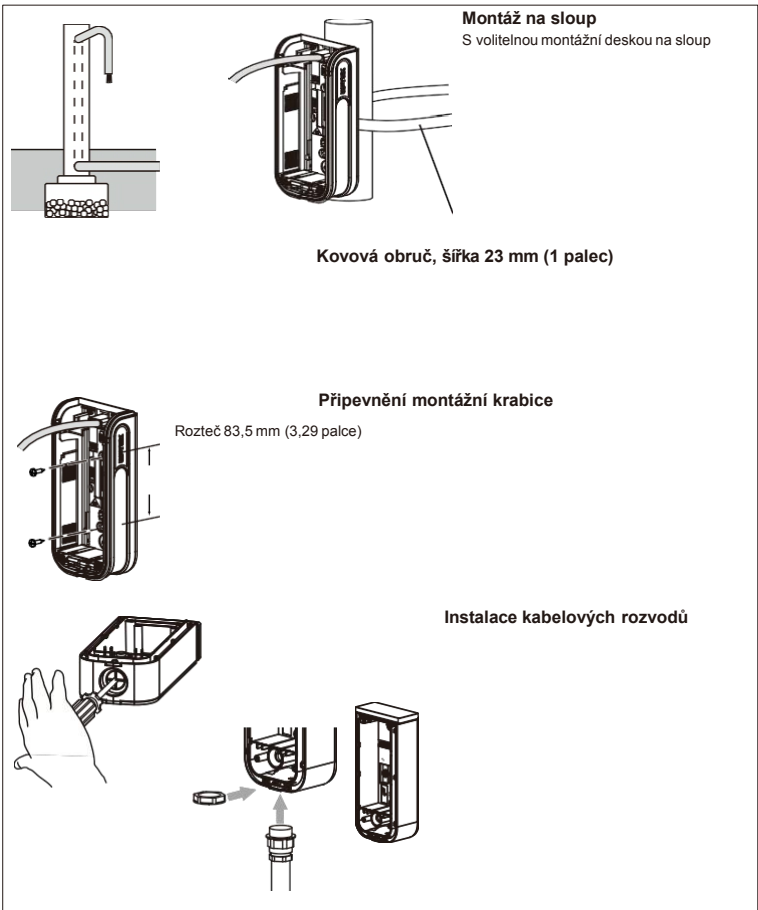
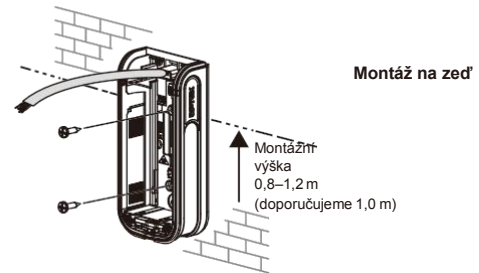


Přední kryt (bílý/stříbrný/černý) [BXS Face cover]

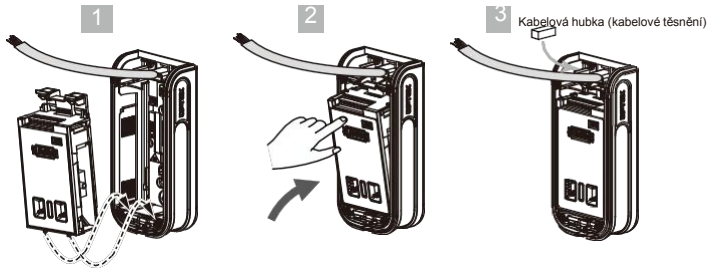
## 3-2. Před montáží



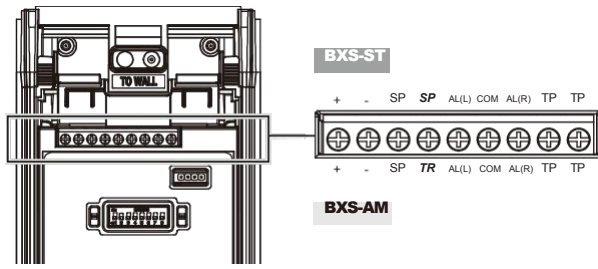
## 3-3. Možnosti montáže



### 3-4. Montáž



### 3-5. Zapojení



(+)	(-)	SP	TR	AL(L) *	COM	AL(R) *	TP
Napájení	Volný	Volný	Porucha	Alarm(L)	Společný	Alarm (R)	Sabotáž

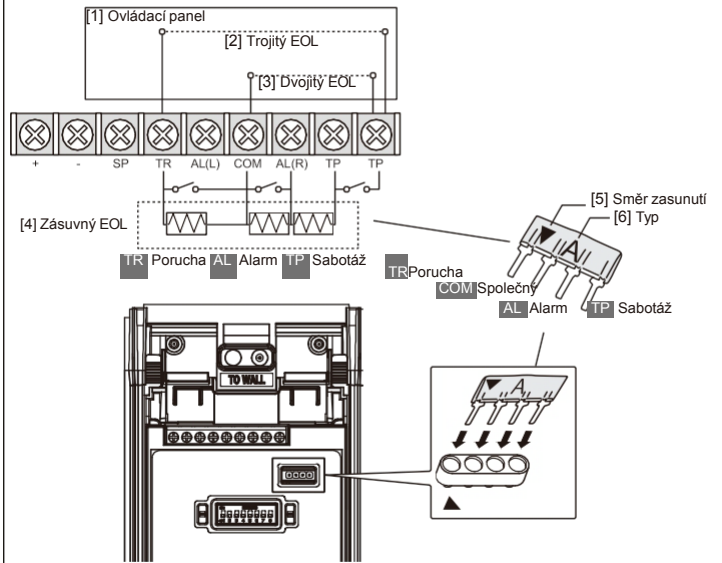
\* Alarmy (L) a (R) lze přiřadit k „obecnému alarmu“ vypnutím DIP přepínače č. 3.

#### Délka napájecího kabelu - Jednotka: m (ft.)

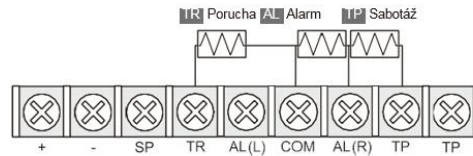
PRŮŘEZ DRÁTU	BXS-ST Odběr proudu 31 mA		BXS-AM Odběr proudu 34 mA	
	12V	14V	12V	14V
AWG 22 (0,33 mm <sup>2</sup> )	190 (620)	400 (1 310)	170 (560)	370 (1 210)
AWG 20 (0,52 mm <sup>2</sup> )	290 (950)	630 (2 070)	270 (890)	580 (1 900)
AWG 18 (0,83 mm <sup>2</sup> )	470 (1 540)	1 010 (3 310)	430 (1 410)	920 (3 020)

### 3-6. Možnosti zapojení EOL

#### Použití zásuvného modulu EOL

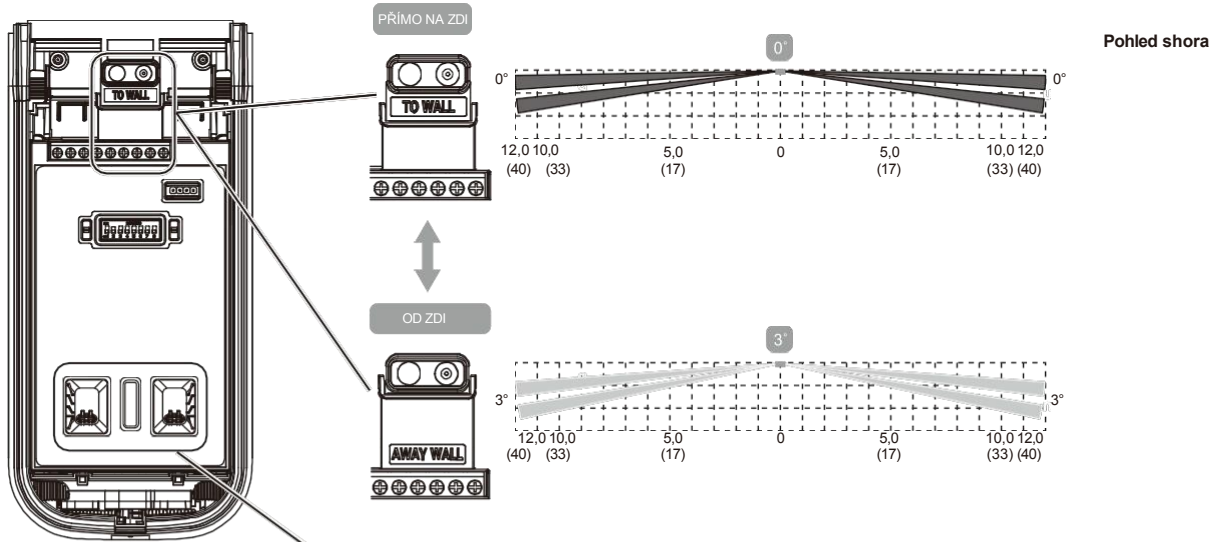


#### Bez zásuvného EOL



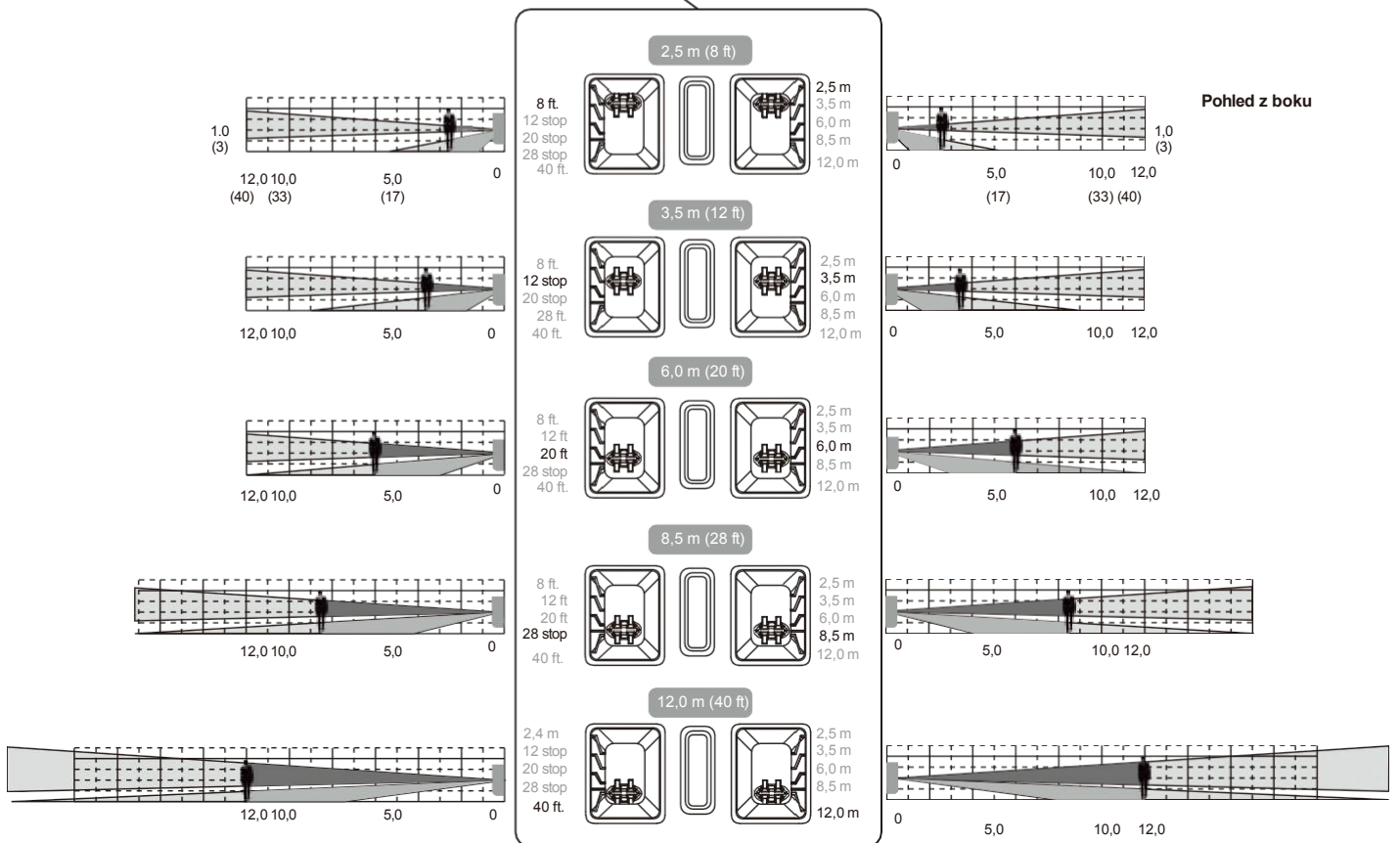
# 4 Nastavení

## 4-1. Nastavení detekční oblasti PIR podle umístění detektoru



Levá strana

Pravá strana



\* BXS-ST(W) je certifikován podle normy EN 50131-2-2 při nastavení na „12,0 m“.

## 4-2. Nastavení přepínačů DIP

BXS-S1(W) je certifikován podle normy EN 50131-2-2, pokud: \*1 svítí 1 LED.

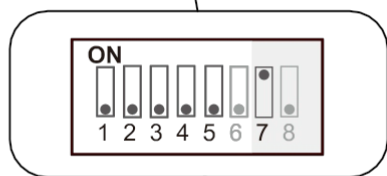
\*3 PIR extrémně vysoká citlivost; zapnutí/vypnutí pomocí DIP přepínačů č. 4 a 5

\*2 Výstupy alarmu; individuální zapnutí/vypnutí výstupů pomocí DIP přepínače č. 3

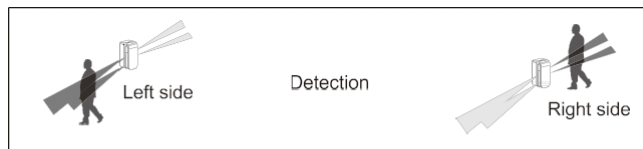
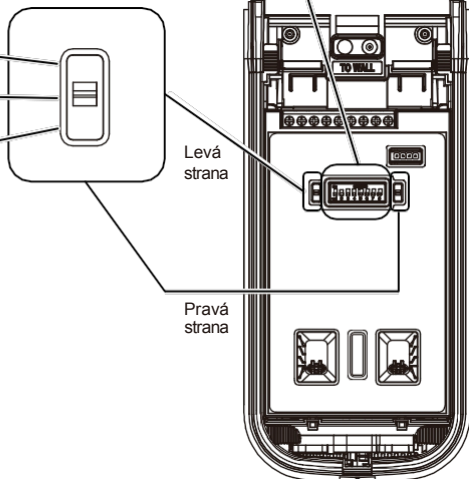
\*4 PIR Extreme High je vypnutý (vlevo a vpravo).

BXS-ST	1	2	3	4	5	6	7	8
BXS-AM	1	2	3	4	5	6	7	8
Článek	LED	Typ výstupu alarmu	Jednotlivé výstupy	PIR Extrémně vysoká *3		Budoucí použití	Antimasking ochrana	Budoucí použití
				Vlevo	Vpravo			
ZAPNUTO	ZAP	N.O.	ZAP	ZAP	ZAP	N/A	ZAP	N/A
VYPNUTO	VYP	N.C.	VYP	VYP	VYP	N/A	VYP	N/A

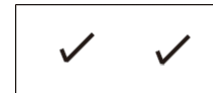
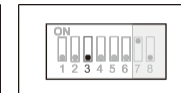
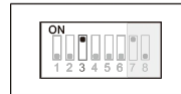
Výchozí nastavení



<b>A</b>	Vysoká
<b>B</b>	Střední (Výchozí)
<b>C</b>	Nizká



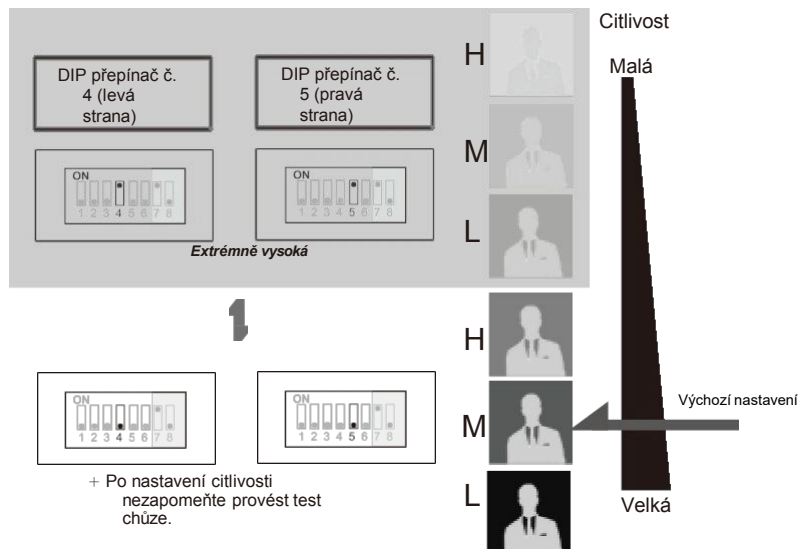
DIP switch No.3 DIP přepínač č. 3



## 4-3. Nastavení citlivosti PIR

\*5 BXS-S1(W) není certifikován podle normy EN 50131-2-2, pokud je nastaven na „Nizká“ (vlevo a vpravo)

DIP přepínače č. 4 a 5

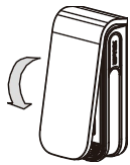


## 5 Kontrola

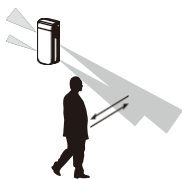
### 5-1. Zkouška chůzí

Je doporučeno provádět zkoušku chůzí alespoň jednou ročně.

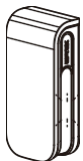
- 1 Zavřete přední kryt a automaticky se spustí „WALK TEST“.



- 2 Zkontrolujte, zda LED svítí po dobu 2 sekund, když je zaměřen objekt.

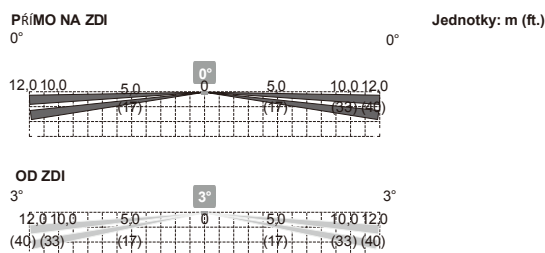


- 3 „WALK TEST“ skončí 3 minuty po uzavření předního krytu a LED bliká po dobu 5 sekund.



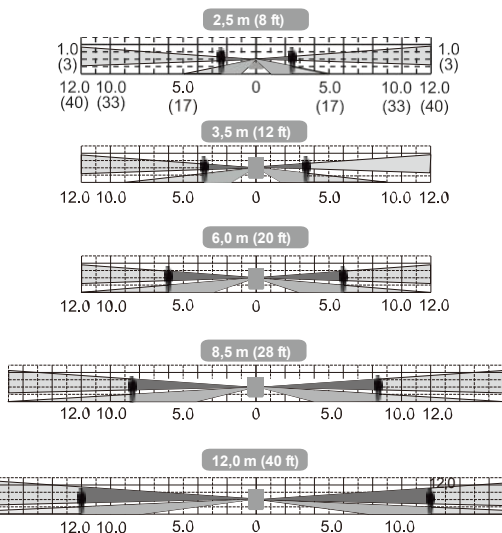
## 6 Detekční oblast

### Pohled shora



### Boční pohled

Úroveň mezních vzdáleností

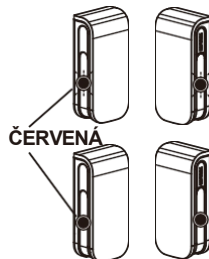


6

### 5-2. LED indikace

BXS-ST

BXS-AM

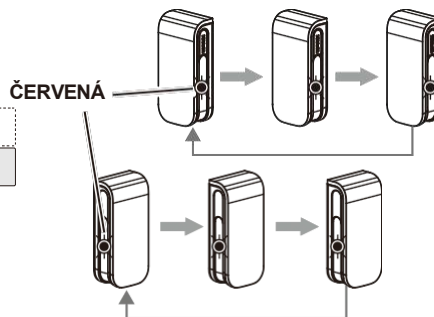


**Start čidla;** Bliká po dobu 60 sekund nebo může i méně.

**Poplach;** Svítí 2 sekundy.

BXS-ST

BXS-AM



**Detekce zakrytí (antimasking);** Bliká 3krát a opakuje se.

## 7 Specifikace

Model	BXS-ST	BXS-AM
Způsob detekce	Pasivní infračervené	
Pokrytí PIR	24 m (80'); 12 m (40') na každou stranu,	
Mezní vzdálenost PIR	4 zóny; 2 zóny na každou stranu, úhel až 180°	
Úhel detekce od stěny	TOWALL: 0° WALL: 3°	Volitelné: AWAY
Detekovatelná rychlost	0,3 až 2,0 m/s (1' až 67"/s)	
Citlivost	Normální: 2,0 °C (3,6 °F) při 0,6 m/s Extrémně vysoká; 1,0 °C (1,8 °F) při 0,6 m/s Lze nastavit samostatně pro každou stranu	
Vstupní napětí	9,5 až 18 VDC	
Odběr proudu (kromě zkušebního chodu)	8 mA (normální) max. 31 mA při 12 VDC	10 mA (normální) max. 34 mA při 12 VDC
Doba trvání alarmu	2,0 ± 1 s	
Doba zahřívání	60 s nebo méně (LED bliká)	
Výstup alarmu (R)	28 V DC, max. 0,1 A	
Výstup alarmu (L)	[Individuální; pravý nebo obecný], [N.O. nebo N.C.] lze volit	
Výstup poruchy	-	Zavřeno 28 VDC max. 0,1 A
Výstup pro detekci neoprávněné manipulace	N.C. 28 VDC max. 0,1 A otevřený při sejmutí krytu, hlavní jednotky nebo základny	
LED indikátor	Červená LED; 1. Zahřívání 2. Alarm (DIP přepínač zapnutý nebo test chůze)	Červená LED; 1. Zahřívání 2. Alarm 3. Detekce maskování (DIP přepínač zapnutý nebo test chůze)
Provozní teplota	-30 °C až +60 °C (-22 °F až +140 °F)	
Vlhkost prostředí	max. 95 %	
Stupeň krytí	IP 55	
Montáž	Na zeď, na sloup (venkovní, vnitřní)	
Výška montáže	0,8 až 1,2 m	
Hmotnost	430 g	
Příslušenství	Šroub (4 × 20 mm) × 2	

- Technické parametry a provedení se mohou změnit bez předchozího upozornění.
- Tyto jednotky jsou určeny k detekci narušitele a spuštění poplachu.

Jelikož se jedná pouze o součást kompletního EZS systému, nemůžeme přijmout odpovědnost za jakékoli škody nebo jiné následky vyplývající z vniknutí.